



**CLICK HERE TO ACTIVATE**

**LESSON**

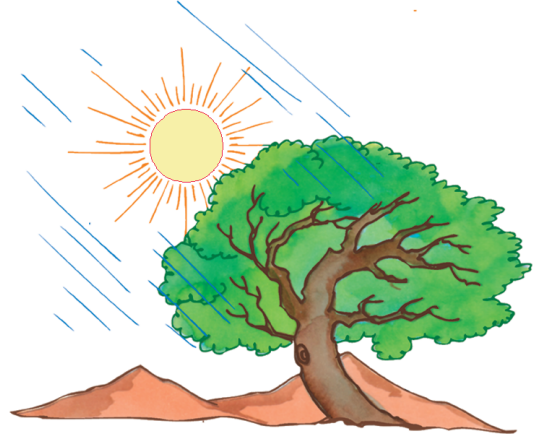




## 10. జంట మాటలు



అందం	-	చందం
ఆలు	-	చూలు
ఇటు	-	అటు
ఎరుపు	-	తెలుపు
ఉలవ	-	చలవ
ఊరు	-	పేరు
ఎండ	-	వాన
ఉలుకు	-	పలుకు
ఊరు	-	వాడా
చాయ	-	మాయ
తుంగ	-	బుంగ
పారు	-	జారు
జంకు	-	బొంకు
అదురు	-	బెదురు
పాత	-	రోత
నలుపు	-	తెలుపు



ఉపాధ్యాయులకు సూచన :- మరికొన్ని జంటపదాలను తెలిపి పిల్లలచేత పలికించండి.